

Neubau von exklusiven Eigentumswohnungen
in Stralsund, **Gerhart-Hauptmann-Straße 6**

4 Wohnungen mit 410 m² Mietfläche
4 Garagen-PKW-Stellplätze

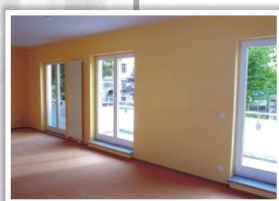
Bauzeit



Hofansicht



Ausstattung



Das im Jahre 2000 erworbene Grundstück
wurde im Zeitraum Oktober 2000
bis Oktober 2001 bebaut